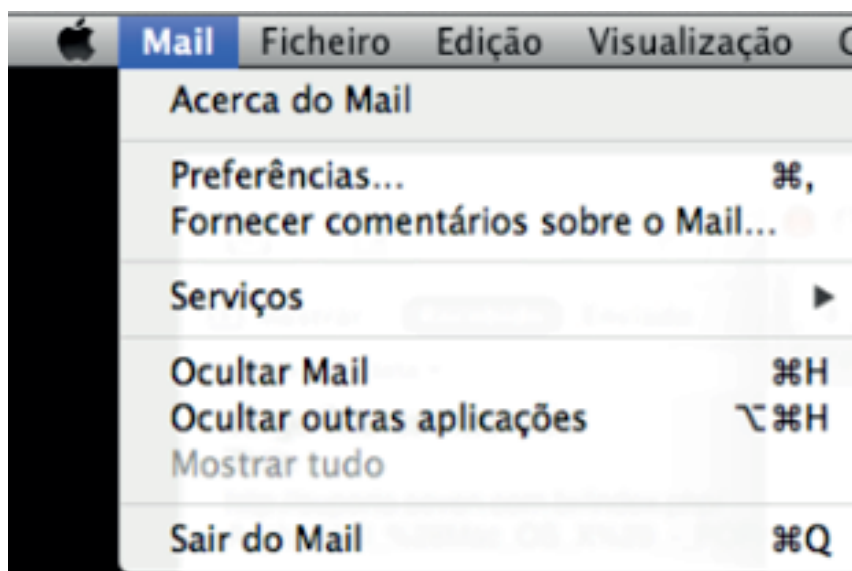


## Como é que configuro a minha conta de email no Apple Mail passo a passo?

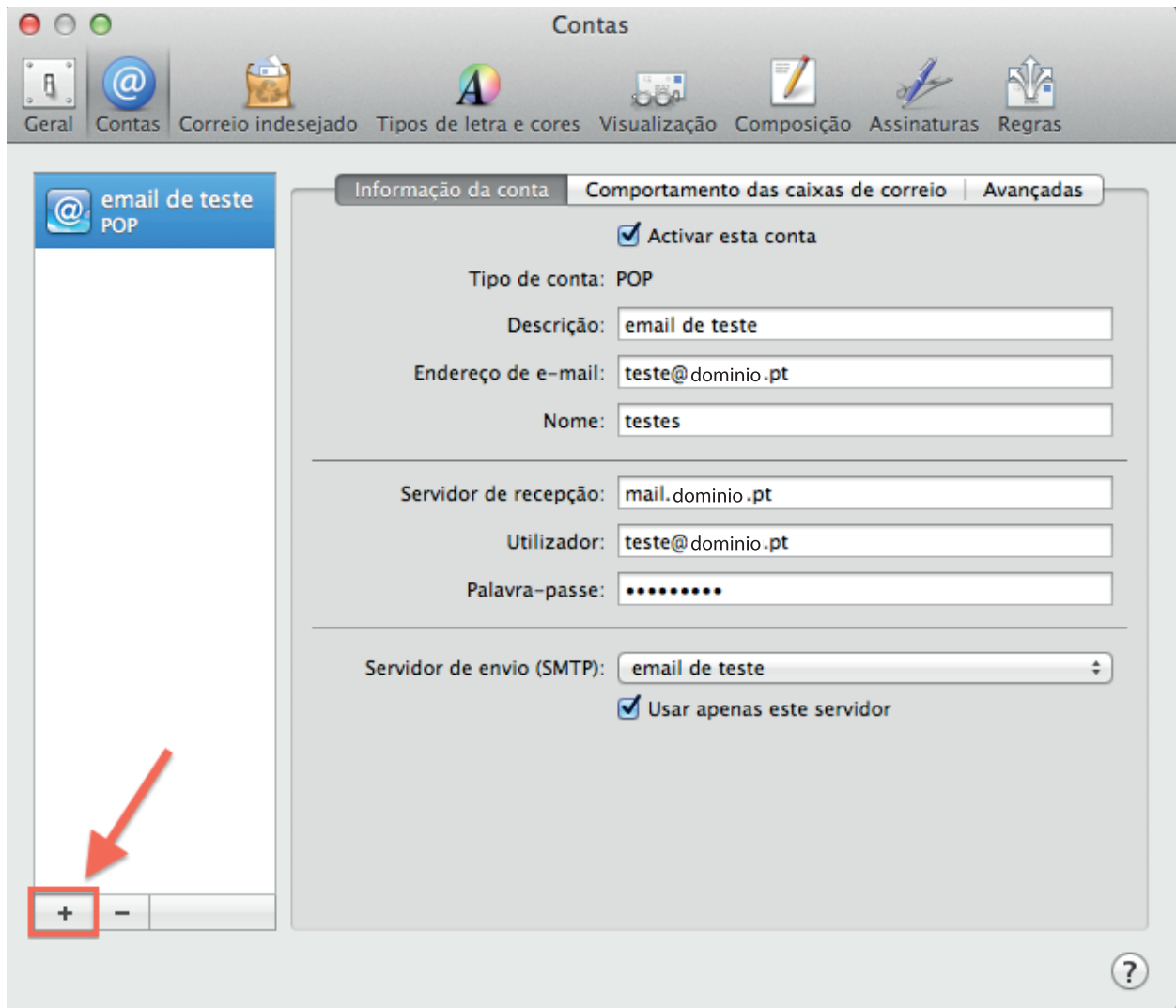
Este artigo irá ajuda-lo a configurar o seu Apple Mail passo a passo.

### Vamos começar

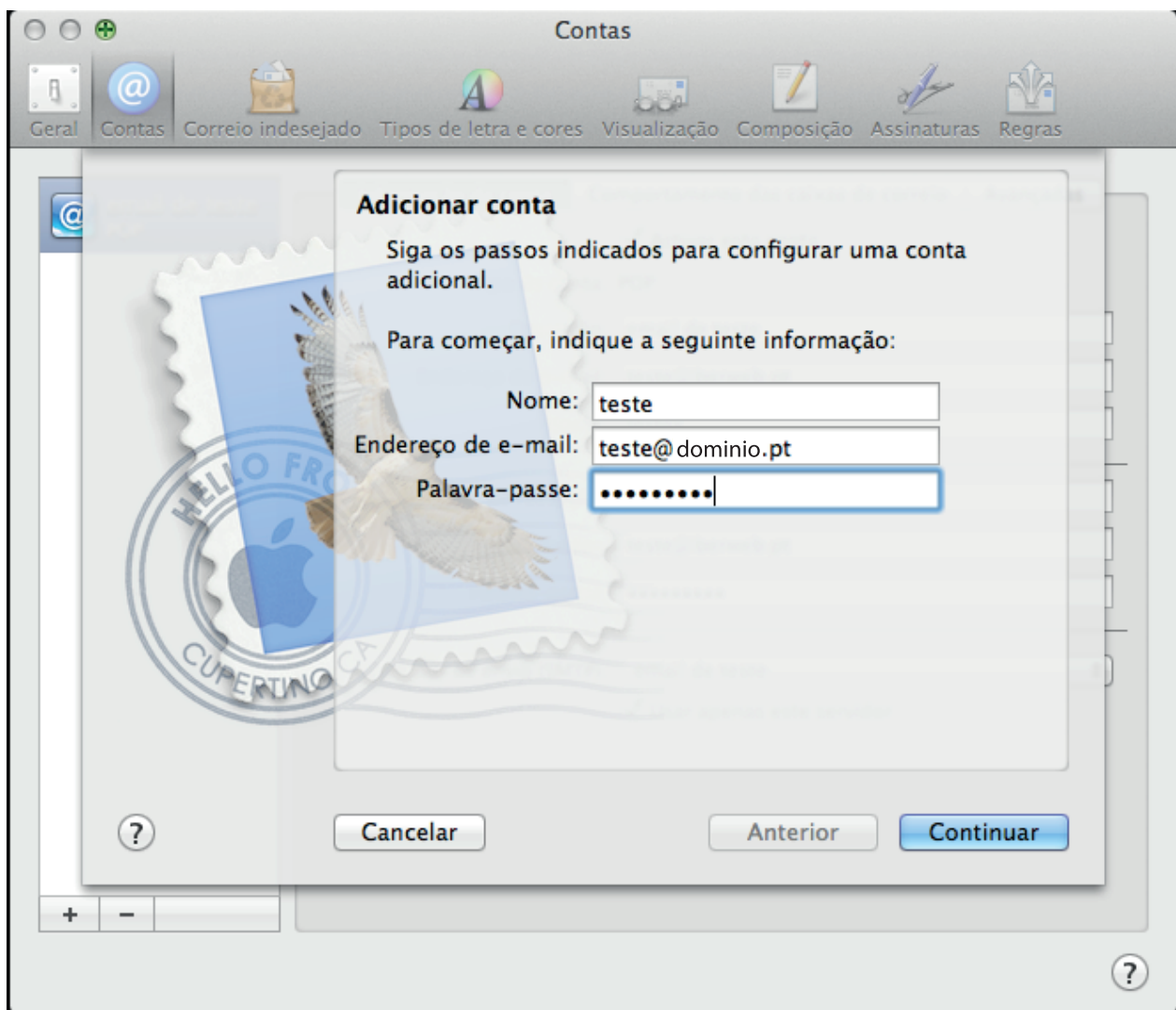
- No menu principal clique em Mail em seguida em Preferences/Preferências.



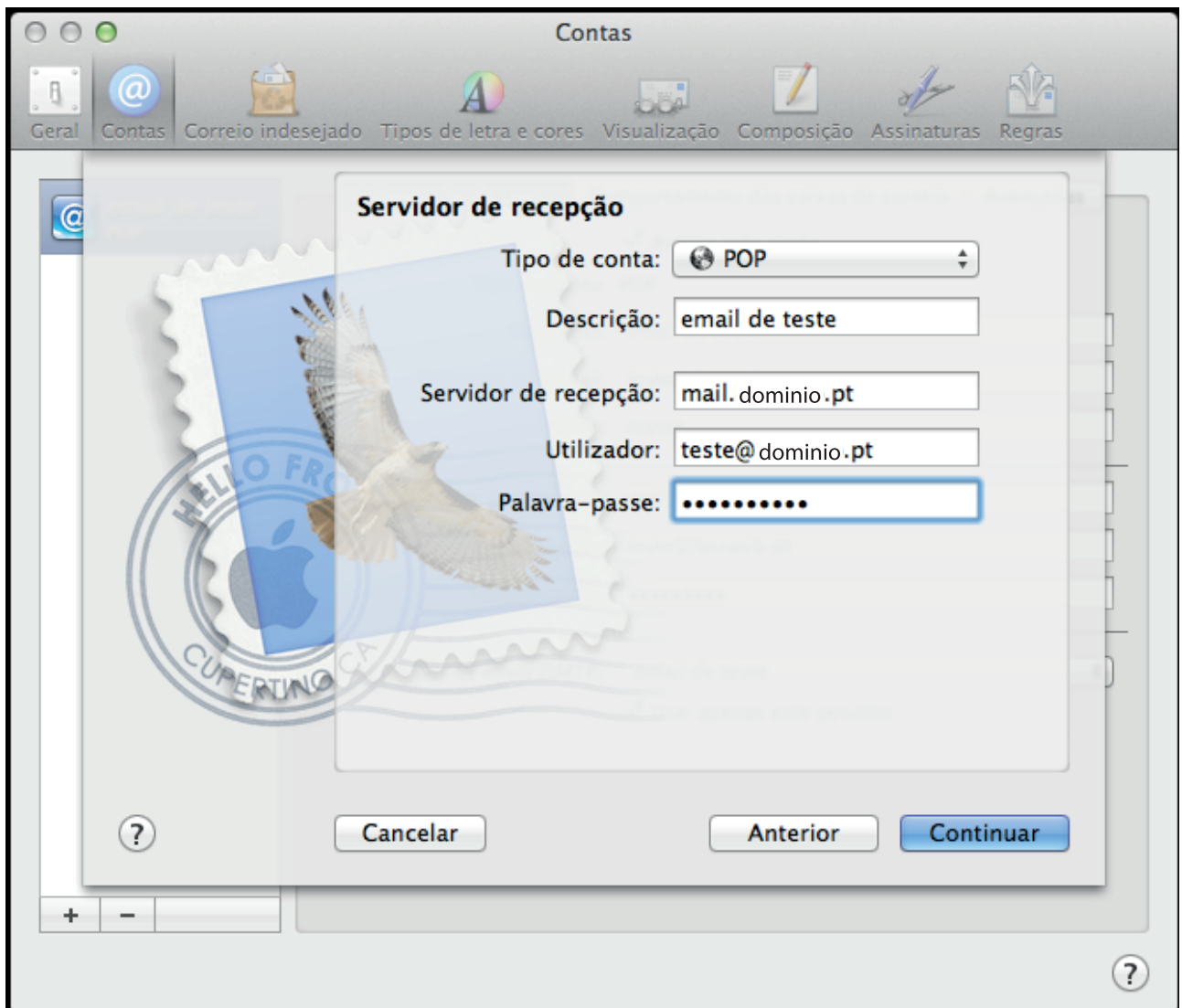
- No separador "Contas" clique no sinal (+) no fundo da caixa.



- Clicar em "Continuar"



- No "Servidor de recepção" deverá colocar a seguinte informação:
- Tipo de conta: POP
- Servidor de recepção: mail.dominio.com (domínio.com deve ser trocado pelo seu domínio.)
- Utilizador: Deverá colocar a conta de correio que está a configurar
- Palavra-passe: Deverá colocar a palavra-passe de acesso à conta de correio.
- Clicar em "Continuar".



- Agora, deverá tirar a selecção da caixa "Usar SSL".
- A autenticação deverá ser "Palavra-passe"
- Clicar em "Continuar".



- No "Servidor de envio" deverá colocar a seguinte informação:
- Descrição: Poderá colocar qualquer coisa a seu gosto
- Servidor de envio: mail.dominio.com (domínio.com deve ser trocado pelo seu domínio.)
- Seleccionar a caixa "Usar apenas este servidor"
- Seleccionar a caixa "Usar autenticação"
- Utilizador: Deverá colocar a conta de correio que está a configurar
- Palavra-passe: Deverá colocar a palavra-passe de acesso à conta de correio.

O Mail dá-lhe as boas-vindas!

**Servidor de envio**

Descrição:

Servidor de envio:

Usar apenas este servidor

Usar autenticação

Utilizador:

Palavra-passe:

- A sua conta foi configurada com sucesso!

